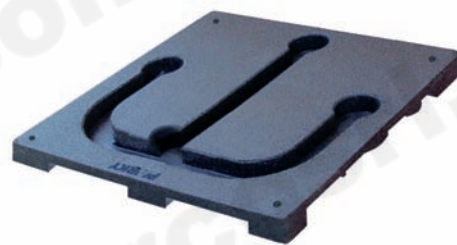


**PARKY**<sup>®</sup>  
B A R R I E R S

[www.parky.it](http://www.parky.it)



# BASE **ARB** 580

**BASAMENTO DA INTERRARE PER ALLOGGIAMENTO PARKY<sup>®</sup> AR580**  
**BODENPLATTE FÜR PARKBÜGEL PARKY<sup>®</sup> AR580 ZUM EINBETONIEREN**



by  **ARCO**

# BASAMENTO DA INTERRARE PER ALLOGGIAMENTO PARKY® AR580 BODENPLATTE FÜR PARKBÜGEL PARKY® AR580 ZUM EINBETONIEREN

BASE

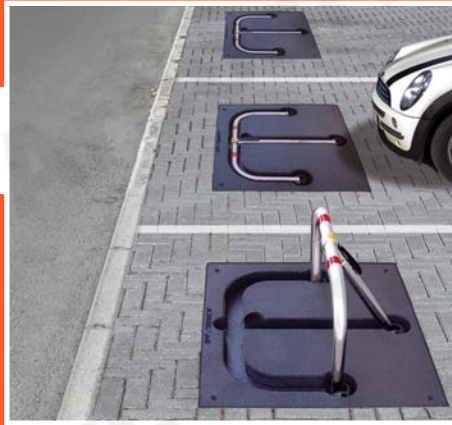
ARB 580



- Gomma da recycling.
- Agglomerato di miscela di granuli di gomma (SBR) e da legante poliuretano.
- Bassissime emissioni di CO2 durante il processo produttivo.
- Elevate qualità e prestazioni tecniche.
- Alta resistenza all'usura e agli agenti atmosferici (gelo e raggi UV).
- Capacità drenante.
- Peso max 50Kg. (± 5%).
- Densità max 1Kg./dmc.
- Utilizzo: parcheggio su area privata chiusa al pubblico transito.
- Imballo in cartone individuale.

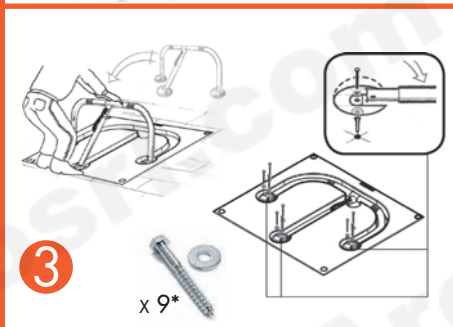
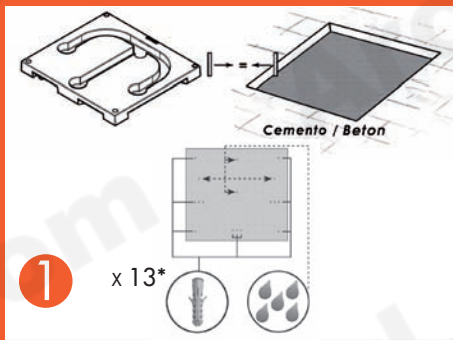


- Recycling-Gummi.
- Agglomeration von Mischung von Gummikörnchen (SBR) und Polyurethanbindemittel.
- Sehr niedrige CO2-Emissionen während Produktionsverfahren.
- Hohe Qualitäten und technische Leistungen.
- Hervorragende Verschleiß- und Witterungsbeständigkeit (Eis und UV-Strahlen).
- Drainagefähigkeit.
- Max. Gewicht 50 kg (± 5%).
- Max. Dichte 1 Kg./dmc.
- Benutzung: Privatparkplätze ohne öffentliche Durchfahrt vorgesehen.
- Verpackung in individuellem Karton.



\* KIT DI FISSAGGIO INCLUSO

\* BEFESTIGUNGSSATZ EINGESCHLOSSEN



Il basamento BASE ARB 580 può essere movimentato ed installato da due persone adulte con le caratteristiche e le attenzioni che verranno specificate nel manuale tecnico che accompagna ogni singolo prodotto.

*Die manuelle Lasthandhabung und Montage kann zwei erwachsenen Männern überlassen werden. Dafür sind die vorgeschriebenen Anforderungen und Vorsicht gemäß der mit jeder einzelnen Bodenplatte mitgelieferten technischen Anleitung zu berücksichtigen.*

AR 580



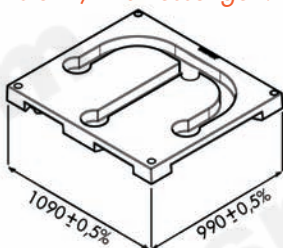
- Costruzione in tubi di acciaio.
- Trattamento anticorrosione: elettro-zincatura.
- Calotte di protezione sui piedi di fissaggio in acciaio elettrozincato, realizzate in POLIAMIDE (NYLON) caricato con fibra di vetro "FIBER GLASS", materiale molto resistente.
- Forme arrotondate.
- Terza vite supplementare per ostacolare il furto della barriera alzata.
- Blocco automatico al ritorno manuale in posizione verticale.
- Sistema di chiusura - cilindro profilo europeo: chiave diversa; chiave uguale; chiave triangolare.
- Fornito già alloggiato nel basamento ARB 580.
- Peso Kg. 7 ±.



- Konstruktion aus Stahlrohren.
- Korrosionsschutzbehandlung: elektrolytische Verzinkung.
- Schutzabdeckungen auf den Stellfüßen aus elektrolytisch verzinktem Stahl, aus glasverstärktem POLYAMID (NYLON) "FIBER GLASS", extrem beständiges Material.
- Abgerundete Formen.
- Mit zusätzlicher dritten Schraube zur Verhinderung des Diebstahls des stehenden Parkbügels.
- Automatischer Block bei manueller senkrechter Rückstellung.
- Verschluss-System – europäischer Profilzylinder: verschiedenschließend, gleichschließend, mit Dreikantschlüssel.
- Geliefert schon in Bodenplatte ARB580 eingeschlossen.
- Gewicht Kg. 7 ±

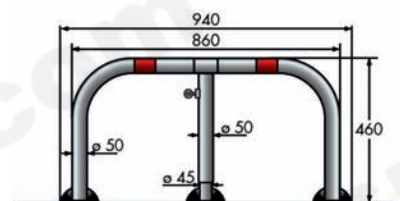
Dimensioni / Abmessungen:

ARB580



75±0,5%

Dimensioni / Abmessungen:



PARKY® AR580